

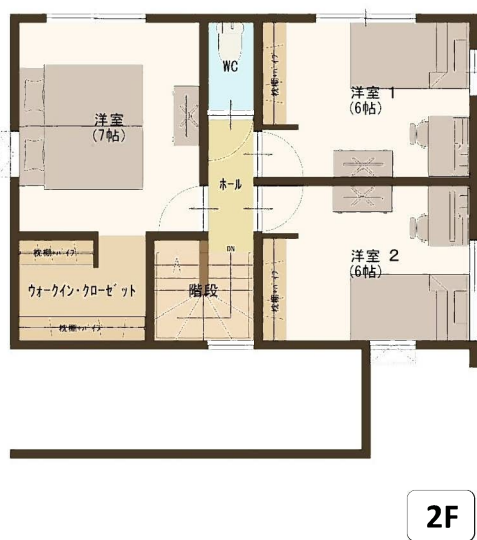


カーナビ検索: 燕市吉田浜首町29-21付近

燕市吉田浜首町 建売住宅 2号棟

2,780万円(税込)

地域	燕市	
バス停・駅	JR越後線 吉田駅 徒歩13分	
所在地	燕市吉田浜首町960番5	
地目	宅地	
土地面積	215.03㎡	(65.04坪)
建物面積	92.54㎡	(27.99坪)
種類	居宅	
構造	木造合金メッキ鋼板葺2階建	
築年月	令和8年9月完成予定	
間取り	3LDK	
都市計画	非線引き区域	
用途地域	第一種中高層住居専用地域	
建蔽率	60%+10%	
容積率	200%	
設備	電気・水道・都市ガス・浄化槽	
学校区	吉田小学校・吉田中学校	
建築確認番号	NK第25長01233号	
備考(特色)	前面道路には消雪パイプあり(2方向とも)	



- ・スーパーマルイ吉田店
...1,300m(徒歩17分、車4分)
- ・ファミリーマート燕吉田本所店
...900m(徒歩12分)
- ・燕市立よしだ保育園
...450m(徒歩6分)
- ・燕市立吉田小学校
...400m(徒歩5分)
- ・燕市立吉田中学校
...1,700m(徒歩22分)

現況と図面が異なる場合は現況を優先とします。

画像はイメージとなり実物と異なる場合があります。植栽・車両等は含まれません。



一代工務店
TOTAL HOUSING ADVISER

〒955-0046

新潟県三条市興野1丁目16番22号

TEL 0256-36-7000

FAX 0256-36-7111

新潟県知事免許(12)2196 (公社)新潟県宅地建物取引業協会

担当: 小林

携帯: 090-1438-1795

E-mail: y-kobayashi@ichidai-



スマートフォンからアクセス

■ 取引態様
設計・施工
売主