



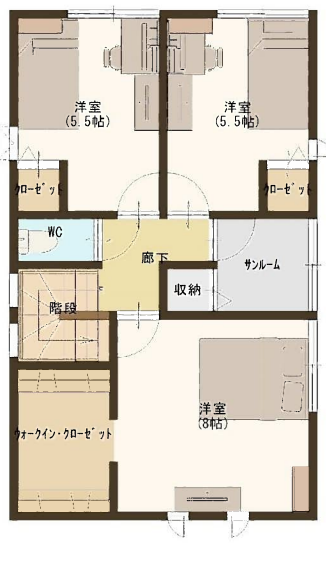
カーナビ検索: 燕市花見50付近



燕市花見 建売住宅

2,280万円(税込)

地域	燕市	
バス停・駅	JR弥彦線 西燕駅 徒歩6分	
所在地	燕市花見字富永割49番	
地目	宅地	
土地面積	386.00㎡	(116.76坪)
建物面積	95.84㎡	(28.99坪)
種類	居宅	
構造	木造合金メッキ鋼板葺2階建	
築年月	令和6年7月完成予定	
間取り	3LDK	
都市計画	非線引き区域	
用途地域	無指定	
建蔽率	70%	
容積率	200%	
設備	電気・水道・都市ガス・公共下水	
学校区	燕西小学校・燕中学校	
建築確認番号	NK第23長01108号	
備考(特色)	前面道路: 消雪パイプ完備	



- ・燕西小学校・・・2,200m(徒歩28分)
- ・燕中学校・・・2,300m(徒歩29分)
- ・セブンイレブン 燕桜町店
・・・170m(徒歩3分)
- ・原信 燕店・・・1,200m(徒歩15分)
- ・マツモトキヨシ燕店
・・・400m(徒歩5分)

現況と図面が異なる場合は現況を優先とします。

【 売物件 】



TOTAL HOUSING ADVISER
有限会社 一代工務店

〒955-0046

新潟県三条市興野1丁目16番22号

TEL 0256-36-7000

FAX 0256-36-7111

新潟県知事免許(12)2196 (公社)新潟県宅地建物取引業協会

担当: 竹之内

携帯: 090-7815-6720

Email: takenouchi@ichidai-k.co.jp



↑スマートフォンからアクセス

■ 取引態様
 設計・施工
 売主