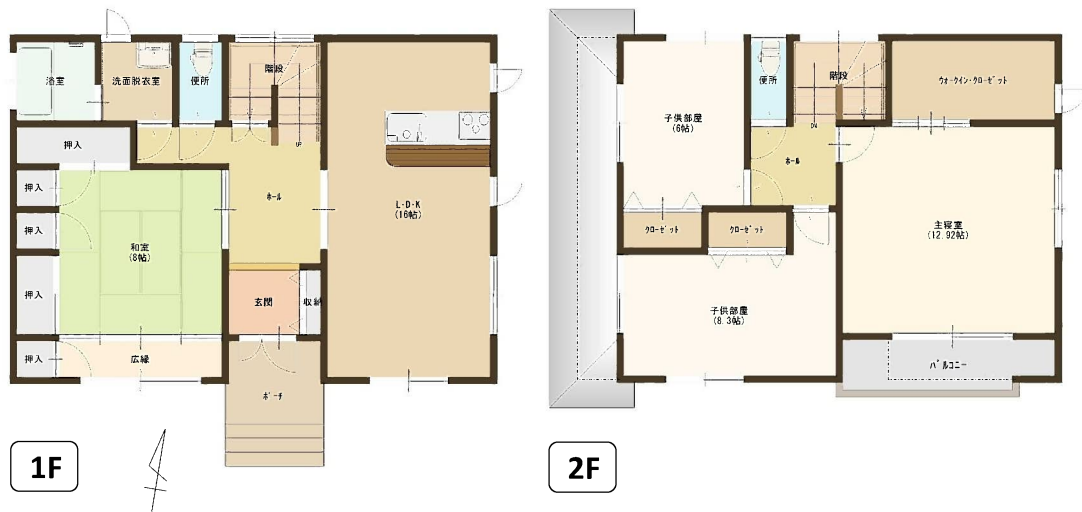




カーナビ検索: 上越市中門前2丁目12-21

<令和8年7月リフォーム完了予定>

- 外装工事
 - ・外壁塗装
 - ・新品入替
 - ・キッチン
 - ・ユニットバス
 - ・洗面台
 - ・トイレ
 - ・灯油給湯器
 - ・ホームタンク
 - ・エアコン1台
 - ・照明器具
 - ・テレビアンテナ
 - ・モニターホン
 - ・火災報知器
 - ・一部建具
- 内装・その他
 - ・壁紙・障子・ふすま貼替
 - ・公共下水接続工事
 - ・鍵交換
 - ・クリーニング 等



上越市中門前2丁目 中古住宅

1,680万円(税込)

地域	上越市	
バス停・駅	バス停「ものがたり館入口」 徒歩13分	
所在地	上越市中門前2丁目1557番481、1557番482	
地目	宅地	
土地面積	372.02㎡	(112.53坪)
建物面積	137.01㎡	(41.44坪)
種類	居宅	
構造	木造ステンレス鋼板葺2階建	
築年月	平成15年10月	
間取り	4LDK	
都市計画	市街化区域	
用途地域	第一種中高層住居専用地域	
建蔽率	60%	
容積率	200%	
設備	電気・水道・灯油・公共下水	
学区	春日小学校・春日中学校	
備考(特色)		

現況と図面が異なる場合は現況を優先とします。

【売物件】



〒940-0098
 新潟県長岡市信濃2丁目5番36号
 TEL 0258-34-2221
 FAX 0258-34-7070
 新潟県知事免許(12)2196 (公社)新潟県宅地建物取引業協会

担当: 藤崎
 携帯: 090-2763-5443
 Email: fujisaki@ichidai-k.co.jp



■ 取引態様
 売主